



Choisissez votre propre orientation.

Disponible en :

85 à 199 MBH

en outre, l'appareil est équipé de plusieurs fonctions intégrées comme:

- Une Pompe ECM
- Le Wi-Fi
- Une Tuyauterie primaire / secondaire
- Des Connexions réversibles à gauche ou à droite



95-96% AFUE



www.ntiboilers.com

NTI COMPASS



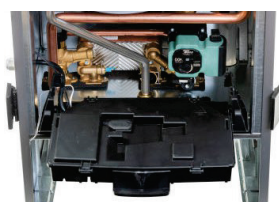
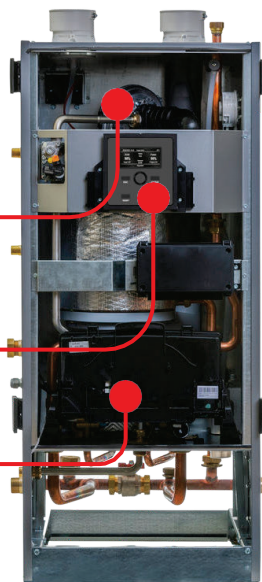
CHOISISSEZ VOTRE PROPRE ORIENTATION

NTI conçoit méticuleusement des chaudières en mettant l'accent sur la flexibilité, l'accessibilité pratique et l'efficacité optimale.



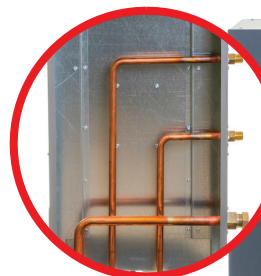
Le NTI Compass offre la flexibilité d'une ventilation directe ou d'une ventilation intérieure l'air de combustion. Chaque événement est équipé d'un port de test, qui facilite la configuration et le calibrage précis du système. L'installation permet de placer l'air de combustion et l'événement à différents endroits ou dans différentes zones de pression.

L'installation sans effort est à votre portée. L'interface de contrôle NTI Compass intègre un assistant d'installation intuitif pour une configuration aisée. Toutes les informations sont présentées de manière transparente et explicite en anglais, avec la possibilité de sélectionner une ou plusieurs langues.

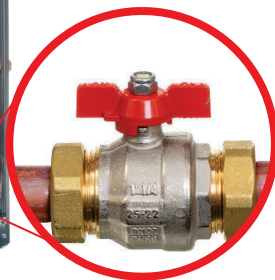


La facilité de service est une caractéristique distinctive de la conception des NTI. Chaque est facilement accessible et offre suffisamment d'espace pour les mains de la personne de service.

Idéal pour les chaudières à condensation en fonte ou au sol remplaçants. Tous les raccords de plomberie, y compris ceux pour l'eau froide, l'eau chaude domestique, l'évacuation des condensats et le gaz, sont indépendamment réutilisables d'un côté à l'autre. Quels que soient vos besoins en matière de tuyauterie nous sommes là pour vous aider.



La tuyauterie primaire/secondaire intégrée garantit que le travail est bien fait. Si le système a déjà été installé avec une tuyauterie primaire et secondaire, il suffit de fermer la vanne interne et d'utiliser la tuyauterie du système. Un véritable gain de temps !



Caractéristiques techniques supplémentaires :

- Contrôleur 2 zones intégré (2 entrées et sorties CH)
- Le contrôleur 3 zones NTI en option communique directement avec le contrôle de la chaudière (étend la gestion des zones à 5 zones)
- L'appareil est équipé d'un mécanisme de réinitialisation extérieure réglable, qui peut être activé par un capteur extérieur (inclus) ou par des données météorologiques Internet (via Wi-Fi).
- Cascade jusqu'à 8 chaudières
- Chauffe-eau indirect prêt à l'emploi - avec thermostat de réservoir ou sonde
- Transformable sur place en LP (kit inclus)
- Conception de l'armoire étanche extrêmement silencieuse
- Entrée 4-20mA ou 0-10V en option
- Sorties CH, DHW et 2 pompes
- Filtre d'eau chaude sanitaire intégré et facile à entretenir
- Historique des erreurs
- Transformateur d'allumage à haute énergie

NTI COMPASS

CONNECTIVITÉ WI-FI EXCLUSIVE NTI NET

Wi-Fi à bord pour l'accès et le contrôle à distance

Chaque unité est équipée d'une passerelle Wi-Fi intégrée, permettant à la chaudière de se connecter à Internet. Cette connexion permet l'accès à distance via "NTI Remote Contractor", le service de télédiagnostic de NTI basé sur le web. Les "NTI Remote Contractors" enregistrés bénéficient d'un service web intuitif, permettant une gestion transparente des installations de chaudières NTI et un accès à distance au système central de chaque chaudière connectée.

Les sociétés de service peuvent surveiller efficacement toutes leurs chaudières NTI équipées de la technologie Wi-Fi en utilisant l'outil de gestion des chaudières NTI NTI Web App. Le système de diagnostic à distance, associé à une surveillance 24 heures sur 24 et 7 jours sur 7, vous rapproche plus que jamais de votre client.

Cette connectivité permet aux techniciens de visualiser à distance et en temps réel les données relatives à la chaudière, y compris

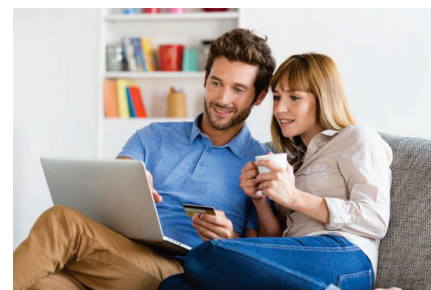
les lectures, les paramètres, l'état, l'historique et les statistiques, dans un format facilement compréhensible.

Le processus d'ajustement des paramètres est simple. Une fois que l'utilisateur a effectué les modifications requises, le service met en œuvre le changement et enregistre l'identité de la personne qui a procédé à l'ajustement et l'heure à laquelle il a été effectué.

Dans les cas où les clients signalent un manque de chaleur ou d'eau chaude, une enquête à distance est menée devient transparente grâce à l'examen de l'historique des erreurs ou des irrégularités de la chaudière, ce qui élimine la nécessité d'une visite sur place. Les notifications immédiates par courrier électronique en cas d'erreurs de blocage vous permettent d'être au courant d'un problème avant que votre client ne le soit.

Eau chaude

Le NTI Compass est proposé en deux versions : Combi et système. Les deux versions intègrent des composants hydrauliques robustes fabriqués en laiton massif et une vanne à trois voies fiable permettant de détourner l'eau de la chaudière pour le chauffage des locaux ou de l'eau chaude sanitaire.



Échangeur de chaleur à tubes de fumée verticaux AIC

La série Compass de NTI utilise un échangeur de chaleur à tubes de feu d'AIC®, le leader mondial de la technologie des tubes de feu. De construction robuste en acier inoxydable SA-240 S43932 Chromium, produit dans une installation de production automatisée de pointe, l'échangeur de chaleur présente une qualité et une durabilité optimales.

La conception du tube à fumée descendante le rend très résistant à l'encrassement de la chambre de combustion - un problème qui se pose pour de nombreux autres types d'échangeurs de chaleur à condensation. Grâce à des tests de cycle de vie accélérés et à une vaste expérience sur le terrain, l'échangeur de chaleur Compass de NTI a prouvé qu'il résistait à la formation de tartre et de magnétite - un problème qui peut affecter certains autres échangeurs de chaleur à tubes de feu.

Les tubes innovants à fossettes extraient davantage de chaleur des gaz de combustion, tout en conservant une taille compacte sans avoir besoin d'inserts de tubes qui se dégradent au fil du temps.



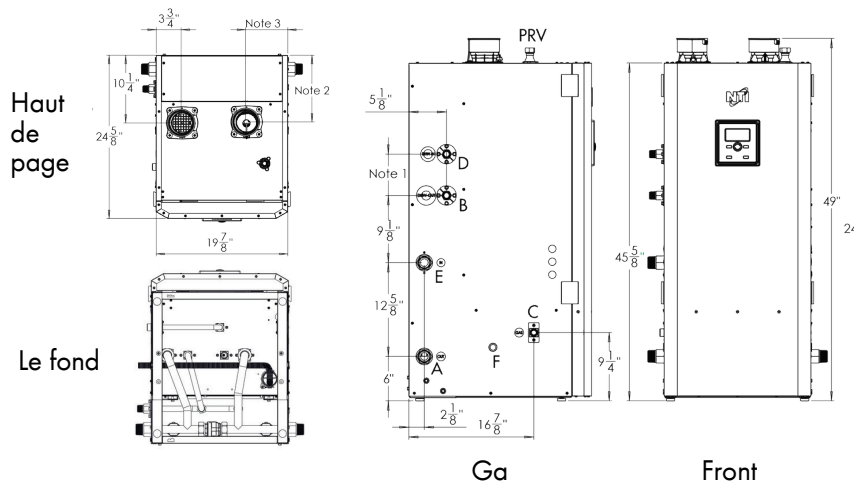
NTI COMPASS

CONSTRUIT DANS UN ESPRIT DE CONFIANCE

Chez NTI, nous produisons toutes nos chaudières en respectant les normes industrielles les plus strictes. Nos tests de contrôle de la qualité effectués en usine sont d'une rigueur inégalée. Chaque chaudière NTI Compass est soumise à des essais à feu réel et à un étalonnage méticuleux pour des performances optimales. La garantie limitée à vie offre aux clients l'assurance d'un fonctionnement sans problème pendant des années. De plus, l'assistance technique inégalée assure la tranquillité d'esprit des clients.

Dimensions

A	Approvisionnement en chauffage central
B	Alimentation du chauffe-eau indirect ; *DHW Out
C	Entrée de gaz
D	Retour du chauffe-eau indirect ; *DHW In
E	Retour du chauffage central
F	Purgeur de condensats
PRV	Soupape de sûreté
Note 1	Combi = 8-3/4" 1 Système = 5-5/8"
Note 2	NC085-110 = 11" 1 NC150-199 = 10-1/4"
Note 3	NC085-1 10 = 6" 1 NC150-199 = 6-3/8"



*pour la version Combi

Caractéristiques techniques

MODÈLE		NC085	NC110	NC150	NC199	NC110C	NC150C	NC199C	
Code de commande		3260177	3260178	3260180	3260182	3260179	3260181	3260183	
Capacité	Puissance d'entrée CH ₁	MBH	8,5-85	11-110	15-150	19,9-199	11-110	15-150	19,9-199
	Puissance d'entrée DHW ₁		79	101	138	184	101	138	184
	Capacité de chauffage _{1 2}		69	88	120	160	88	120	160
	Cote AHRI nette, eau ₂		Ratio						
	Modulation (turndown)		10:1						
Performance	AFUE	%	96	95					
Débit ECS	augmentation de 35°F	GPM	N/A			5,8	7,9	10,5	
	augmentation de 45°F		4,5	6,1	8,2				
	augmentation de 77°F		2,6	3,6	4,8				
Longueur de l'évent _{3 4}	échappement Min-Max de 2 pouces	Ft	6-100						
	2" Entrée Min-Max		0-100						
	échappement Min-Max de 3 pouces		6-150						
	3" Entrée Min-Max		0-150						
Volume	Teneur en eau	Gallons	1,4	2,5	3,3	2	2,6	3,4	
Poids	Approx "Full Boiler" (chaudière pleine)	Lbs	169	184	202	172	187	204	
	Expédition		168	178	189	170	180	191	
	Dispositifs de sécurité	Sonde de rectitude de flamme, contrôle de limite de température (190°F), pressostat d'eau (min. 8 PSI), Protection contre le gel, purgeur de condensats, capteur de limite haute de température des fumées (199°F)							

¹ Les valeurs nominales d'entrée et de sortie indiquées correspondent à des longueurs de ventilation minimales à une altitude de 0 à 2000 pieds. Les chiffres seront inférieurs avec une plus grande longueur d'aération et/ou une plus grande longueur de ventilation altitudes supérieures à 2000 ft.

² Valeurs basées sur les procédures d'essai standard prescrites par le ministère américain de l'énergie et certifiées selon la norme ANSI Z21.13/CSA 4.9

³ La boussole NTI nécessite un système de ventilation spécial. N'utilisez que les matériaux et méthodes de ventilation décrits dans ces instructions d'installation.

⁴ Il est possible d'utiliser un matériau d'évacuation en acier inoxydable, mais seul le PVC/CPVC/PP peut être inséré directement dans les adaptateurs de l'appareil.



Balayez ici
pour plus
d'informations !

Distribué par :

NTI BOILERS INC.

30 Stonegate Drive, Saint John

Nouveau-Brunswick E2H 0A4 Canada

Tél : 506-657-6000 Sans frais : 800-688-2575

Fax : 506-432-1135